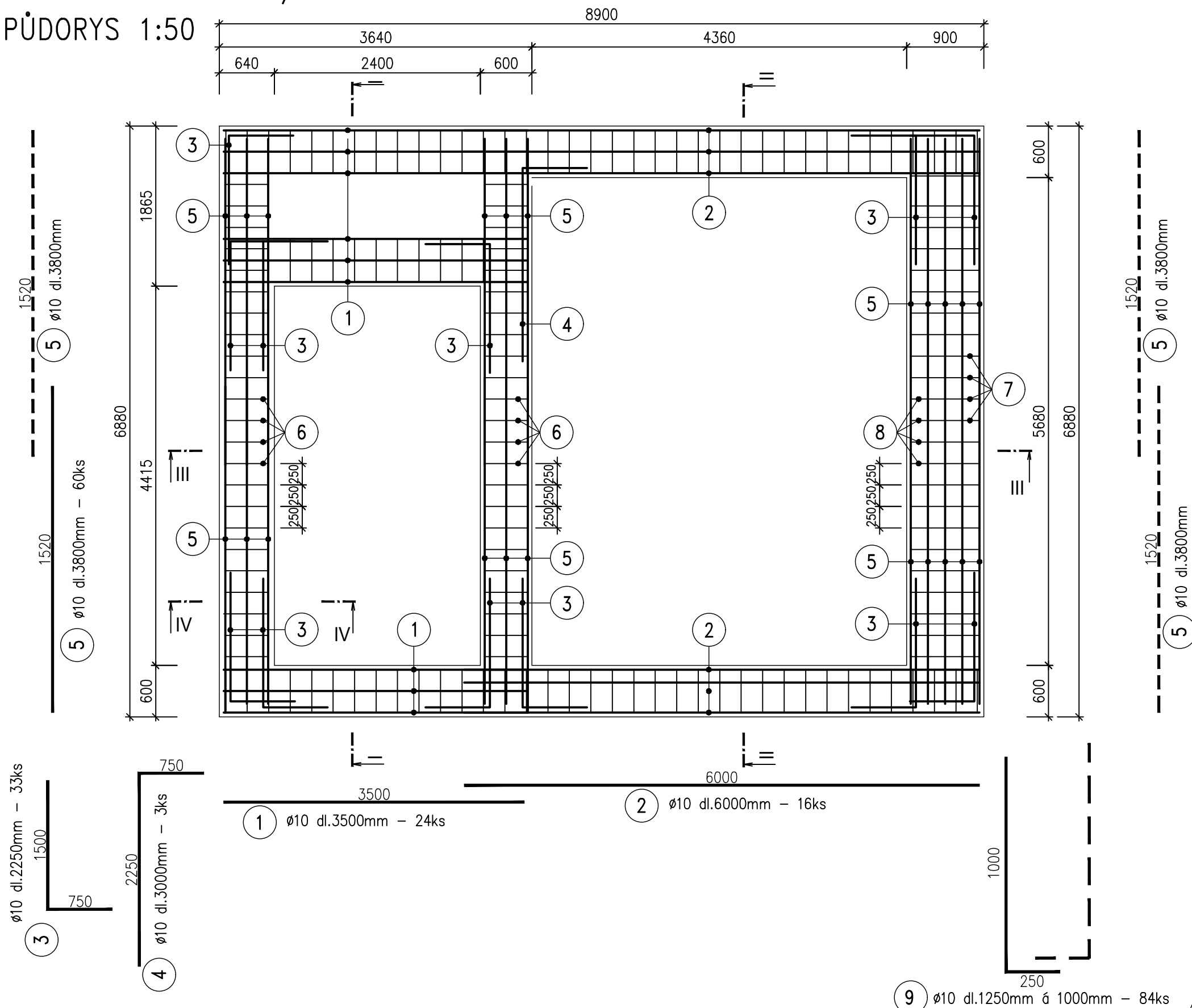
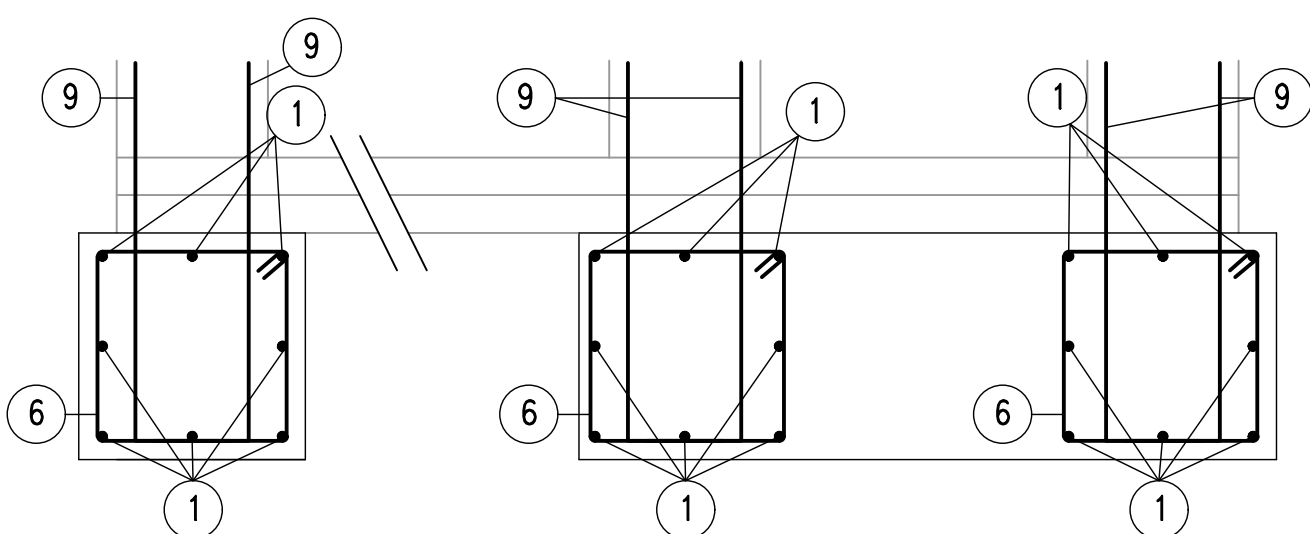


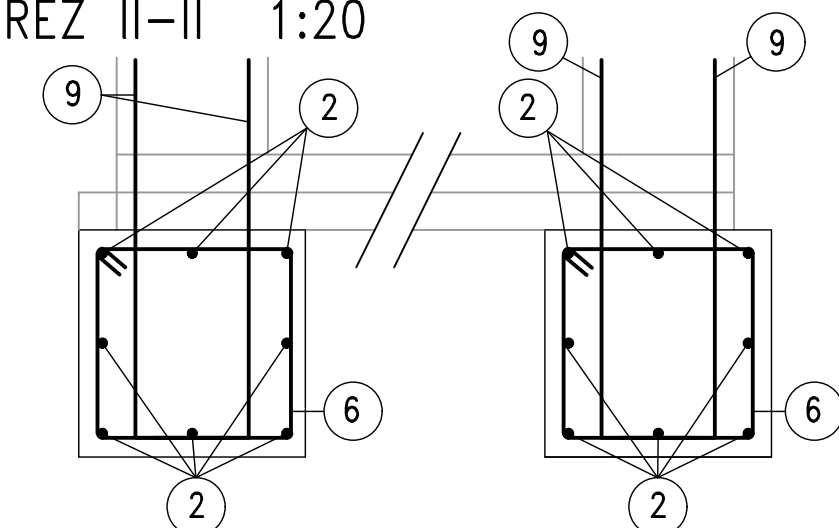
TECHNICKÁ UNIVERZITA V LIBERCI
LABORATOŘ KEZ
SO-01 LABORATOŘ KEZ
ZÁKLADY STROJOVNA/KOMPRESOROVNA – VÝKRES VÝZTUŽE
PŮDORYS 1:50



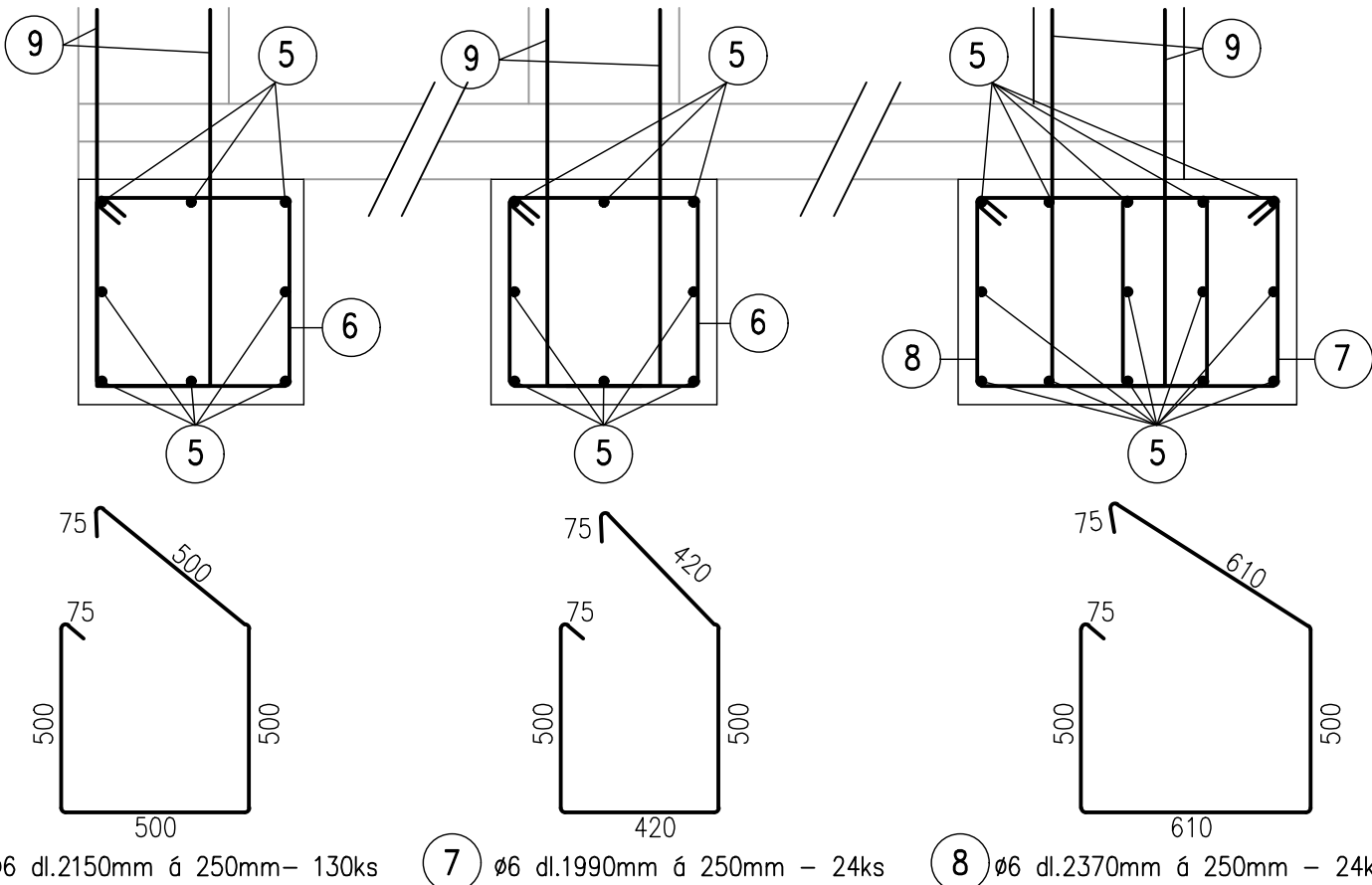
ŘEZ I-I 1:20



ŘEZ II-II 1:20



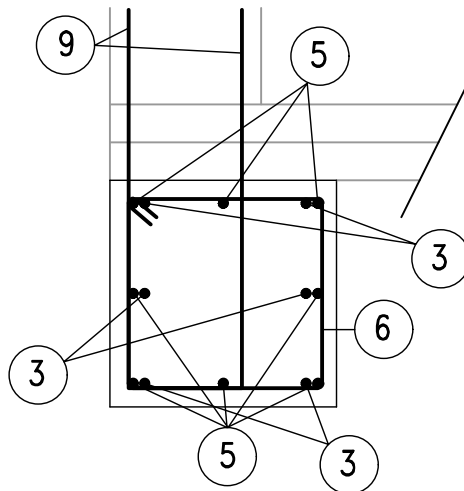
ŘEZ III-III 1:20



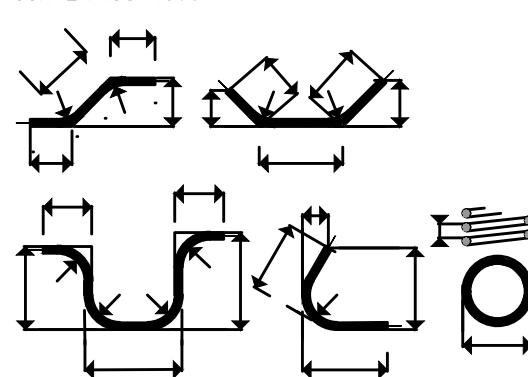
TABULKA VÝZTUŽE

č	ø	DÉLKA m	POČET ks		
				ø6	ø10
1	10	3.50	24		84.000
2	10	6.00	16		96.000
3	10	2.25	36		81.000
4	10	3.00	3		9.000
5	10	3.8	60		228.000
6	6	2.15	130	279.500	
7	6	1.99	24	47.760	
8	6	2.37	24	56.880	
9	10	1.25	84		105.000
m				384.140	603.000
kg/m				0.222	0.617
kg				85.279	372.05
CELKEM kg				457.330	

ŘEZ IV-IV 1:20



ZPŮSOB KÓTOVÁNÍ VLOŽEK
ČSN EN ISO 4066


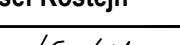
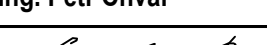


BETON C25/30 XC2
OCEĽ B500 B
KRYTÍ 50mm
NÁRŮST PEVNOSTI BETONU STŘEDNÍ
NAVRŽENO DLE ČSN EN 1992-1-1;
ČSN EN 206-1-Z3; ČSN EN 13670

UVÁDĚNÉ DÉLKY JSOU VZTAŽENY K VNĚJŠÍMU LÍCI PRUTU. POLOMĚRY OBLOUKŮ JSOU POLOMĚRY OHÝBACÍCH TRNŮ, NAZNAČENÉ POLOMĚRY JSOU 1/2 øm,min. NAZNAČENÉ ÚHLY JSOU 45°, 90° resp. 180°. CELKOVÉ DÉLKY VLOŽEK JSOU STŘÍŽNĚ DÉLKY.

POZNÁMKA :

- K ZAJIŠTĚNÍ KRYTÍ BUDOU POUŽITY DISTANČNÍ PODLOŽKY
- DO KAŽDÉHO ROHU NEBO NAPOJENÍ BUDE VLOŽENO PO 6ks PŘÍLOŽEK pol. 3 NEBO 4
- NA ZÁKLADOVÉ PASY BUDE REALIZOVÁNA PODKLADNÍ BETONOVÁ DESKA C16/20 VÝZTUŽENÁ KARI SÍTÍ ø6/100xø6/100 TL. 100mm, HYDROIZOLAČNÍ SOUVRSTVÍ A BETONOVÁ DESKA C16/20 VÝZTUŽENÁ KARI SÍTÍ ø6/100xø6/100 TL. 100mm, POTÉ BUDE REALIZOVÁNO ZÁKLADOVÉ ZDIVO ZE TRACENÉHO BEDNĚNÍ O VÝŠCE 750mm
- SVISLÁ VÝZTUŽ ZÁKLADOVÝCH PASŮ BUDE PROVÁZÁNA S VÝZTUŽÍ ZÁKLADOVÉHO ZDIVA ZE ZTRACENÉHO BEDNĚNÍ – POLOHU KOORDINOVAT SE ZDIVEM ZTRACENÉHO BEDNĚNÍ

Zodpovědný projektant	Vypracoval	Kontroloval	 <div>PROFES PROJEKT spol. s r.o. projektová a inženýrská činnost Veřejnickova 272, 511 01 Turnov tel. 481 319 831 e-mail : profesprojekt@profesprojekt.cz www.profesprojekt.cz</div>
Ing. Richard Müller	Josef Koštejn	Ing. Petr Chval	
			

Místo:	Liberec	Stavební úřad:	Liberec	Stupeň	DPS
Objednatel:	Technická univerzita v Liberci, Studentská 1402/2, Liberec			Datum	01.2021
Akce:	TECHNICKÁ UNIVERZITA V LIBERCI LABORATOŘ KEZ SO-01 LABORATOŘ KEZ D.1.1.01 ARCHITEKTONICKO-STAVEBNÍ ŘEŠENÍ			Číslo zakázky	21016
Příloha:				ZÁKLADY STROJOVNA / KOMPRESOROVNA - VÝKRES VÝZTUŽE	Měřítko 1:50, 1:20
				Příloha č. D.1.1.01.b-25	